








Programa de especialización

## Proyecciones financieras de valoración de empresas

+ Certificación Modex (opcional)

-  Modalidad: *elearning*
-  Duración: 75 horas
-  Precio curso: 13,948.00 \$  
Certificación Modex (opcional): 180€
-  Certificado LA LEY eLearning  
Certificada en ISO 9001 y 14001
-  Con acceso a Legalteca
-  Aprendizaje Autónomo gestionando tus  
tiempos de estudio
-  Acceso al examen Certificación Modex

Para ti  
que eres...

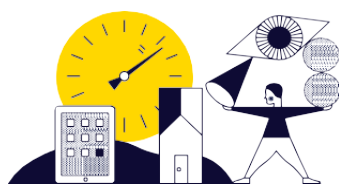
directivo de finanzas en empresa, pyme o banco, consultor, gestor, auditor, abogado, analista de banca, corporativa o de empresa, o trabajas en corporate finance y necesitas valorar empresas.

**Con este curso mejorarás tus habilidades en análisis operativos, financieros, fiscales y contables necesarios para evaluar operaciones de valoración de empresas**

**EL DOMINIO DE LOS FUNDAMENTOS DE LA MODELIZACIÓN FINANCIERA** es clave para comprender un negocio y analizar su viabilidad en la toma de decisiones operativas y financieras de tu negocio en valoraciones de empresas.

**ESTE CURSO TE AYUDARÁ A DESARROLLAR ALTAS HABILIDADES** en Excel, obtener una formación integral en finanzas y una visión global de las implicaciones de las decisiones financieras en cualquier compañía. Te aportará cuando hagas compraventa de empresas, ampliaciones de capital, salida/entrada de socios, fondos de inversión, private equity, venture capital, entre otros.

**AVANZA EN TU DESARROLLO PROFESIONAL** mejorando tu empleabilidad mediante aprendizajes funcionales que suponen la adquisición de competencias transversales en materia contable, financiera presupuestaria y económica.



**INFÓRMATE AHORA**

info@jacobeas.edu.mx  
www.jacobeas.edu.mx  
+52 228 813 7001  
+ 52 1 228 123 7020



## Metodología

El programa se imparte en modalidad *e-learning* a través de nuestro **campus virtual**:

- Contarás con un Coordinador Académico que te apoyará y orientará en el desarrollo del curso.
- El contenido se estructura en unidades en formato de video, con una parte teórica, que se complementa con la resolución de casos prácticos en Excel.
- Clases prácticas comentando los aspectos más destacados de los módulos, donde el profesor compartirá su enorme expertise.
- Podrás estudiar donde y cuando quieras, respetando tu fecha de finalización.
- Con profesores especializados a tu disposición para resolver cualquier duda que te surja.
- Con un encuentro digital en directo con los profesores para resolver dudas.
- Terminología en español e inglés, idioma habitual en los entornos financieros.

Una **formación** que se quedará contigo.



## Conseguirás

- Construye tu propio modelo financiero desde cero, desarrollando los estados financieros de una empresa, el cálculo de los flujos de caja y la valoración de una empresa.
- Aprende a calcular el flujo de caja y saber aislar si FCF (Free Cash Flow) o Flujo de Caja Libre
- Identificar las inversiones más rentables y apropiadas para la empresa.
- Mostrar escenarios prácticos de valoración de una compañía a través de hojas de cálculo y un modelo financiero.
- Poder entrar en un mercado bursátil.
- Analizar los mercados bursátiles para invertir con el riesgo mínimo posible.
- Conocer la viabilidad y el valor de una empresa.

Lo que **CONSEGUIRÁS** es saber analizar la situación financiera, tanto cualitativa como cuantitativa, conociendo el valor real de la compañía.

## Mejora tus habilidades en los análisis operativos, financieros, fiscales y contables necesarios para valorar empresas.

*Este Curso te permitirá una formación donde tú decidirás con autonomía total el "cómo" y el "cuándo" para seguir profundizando y actualizándote en aquellas materias que posibiliten una mejora constante en tu desempeño profesional.*



## Contenido de este programa

### Módulo 1. Excel

Mejora tus conocimientos en Excel para iniciarte en el mundo de la modelización financiera. Formulación, análisis de sensibilidad y más:

1. Presentación
  2. Formato del Excel
  3. Manejo del Excel
  4. Formulación básica
  5. Formulación avanzada
  6. Ejercicios de manejo de Excel
  7. Tablas dinámicas
  8. Gráficos
- + Quiz Excel

### Módulo 2. Modelos financieros

Aprende a construir un modelo financiero, desarrollando los estados financieros de una compañía/despacho profesional y calculando los flujos de caja con una aproximación a la valoración.

1. Presentación
2. Introducción a la modelización
3. Estados financieros
4. Integración de los modelos financieros
5. Cálculo del flujo de caja

6. Ingresos y cuentas a cobrar
  7. Costes de aprovisionamiento e inventario (COGS)
  8. Gastos operativos (OPEX)
  9. Depreciación, gastos de inversión y activos netos fijos (CAPEX)
  10. Impuestos
  11. Estructura del capital: deuda
  12. Fondos propios (Equity)
- + Quiz modelos financieros

### Módulo 3. Valoración de empresas

Construcción de los estados financieros, el DCF, LBO. Proporcionar herramientas de valoración que permitan, a través de una perfecta modelización financiera, acercarnos a obtener un valor de la compañía lo más acertado posible.

1. Históricos y proyecciones
  2. Métodos de valoración. DCF (descuentos de flujo de caja)
  3. Métodos de valoración. Comparables
  4. Métodos de valoración. Precedentes
  5. WACC
  6. Análisis de sensibilidad
- + Quiz Valoración de empresas

### Módulo 4. Deuda y reestructuraciones

Este módulo se centra en la estructura de capital de la empresa; para ello explicamos los conceptos fundamentales de deuda junto con la modelización de las fuentes de financiación.

1. Introducción a la deuda y reestructuración
  2. Conceptos fundamentales (rentabilidad riesgo e instrumentos principales de financiación)
  3. Deuda Senior
  4. Bonos
  5. Deuda Second Lien, Mezzanine y desde el punto de vista del deudor
  6. Anexos (Covenants, Tablas de Capitalización, Sources an Uses, nuevas formas de financiación)
  7. Modelo en Excel
- + Quiz Deuda y reestructuraciones

## Diploma Financial Modeller Modex®

- Finalizado el curso, tendrás la posibilidad de inscribirte al examen de modelización y obtener la certificación de modelización financiera.
- Modex® es un examen dirigido especialmente a estudiantes o profesionales que buscan una certificación específica en modelización financiera.
- Modex® es un examen diseñado y corregido por profesionales del sector a través de un riguroso sistema de puntuación para garantizar resultados precisos.
- Al aprobar el examen obtendrás el Diploma: *Financial Modeller modex® M&A certification* de modelandum.
- Más info en: <https://finmodex.com/>

## Equipo docente

### Directora



**Paula Gómez Medina**

Paula Gómez Medina ha trabajado más de 18 años en el sector financiero. Comenzó su carrera profesional en ABN AMRO como analista financiera y continuó su trayectoria en el sector financiero de la mano de GE Capital en las áreas de Real Estate, Leasing, Private Equity y Consumer Lending.

Fundó Modelandum en 2004 y desde entonces lleva muchos años en el mundo de la modelización.

Paula ha construido muchos modelos personalizados para fondos y ha impartido talleres de modelización para diferentes universidades, incluyendo la London School of Economics, King College, UCL, LBS, IE, ESADE, IESE. Paula es la socia fundadora y CEO de Modelandum.

### Profesores



**Adrián Torres Ambite**

Actualmente trabaja en Arbro Consulting (Madrid) como Socio Ejecutivo, siendo responsable del departamento de Corporate Finance e Inversión en Energías Renovables.

Trabajó en Cleon Capital (Madrid y Milán) como Socio Colaborador especializado en M&A, valoración y Due Diligence en los procesos de inversión del Private Equity.

Fue Director en Duff & Phelps (Madrid y México) en el departamento de Valoración & Corporate Finance asesorando en Operaciones Corporativas (fusiones, adquisiciones, spin-offs, privatizaciones) y búsqueda de Financiación. Experto en Valoración.

Trabajó como Senior Manager en Deloitte en el departamento de Valoración & Business Modelling asesorando en Procesos de Valoración, refinanciación, reestructuración y desinversiones.

Trabajó en American Appraisal (Madrid) en el departamento de Valoración & Due Diligence.



**José Ignacio Dengra**

Director de Inversiones en Tresmares Capital.

Trabajó en el equipo de Deuda Privada de Alantra Private Debt. Anteriormente en Nomura en los equipos de M&A (Madrid) y Leverage & Acquisition Finance (Londres). GE Capital en las áreas de Real Estate, Leasing, Private Equity y Consumer Lending.

Doble licenciatura de ADE y Derecho en ICADE (E3).

